

花火大会観覧時の海難防止

～ 東京海上保安部からのお願い ～



発航前点検は絶対です！

燃料不足、機関故障は海難の原因です。
エンジンを切って灯火を点けているとバッテリー
があがることも注意しましょう。



常に見張りをしましょう！

花火大会には多くの小型船が密集します。
不慣れな夜航海は避けましょう。
常に周囲の状況と船位を確認しましょう。



飲酒操船禁止！

東京港における花火大会の主な海難発生場所

中央区

江東区

江戸川区

港区

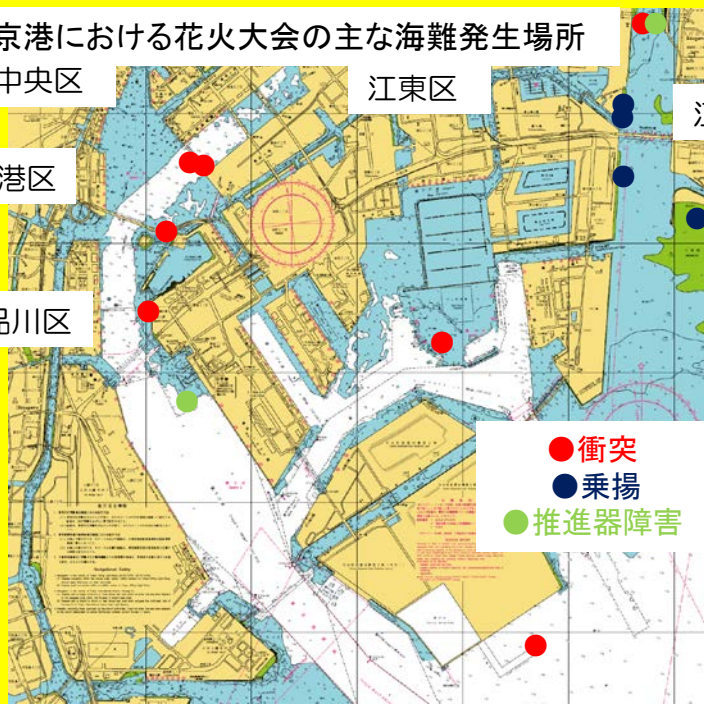
品川区

東京港内にも
浅瀬や漂流物が存在します。
注意して事故のない
楽しい日にしてください。

海のもしもは118番



海上保安庁 東京海上保安部



- 衝突
- 乗揚
- 推進器障害